

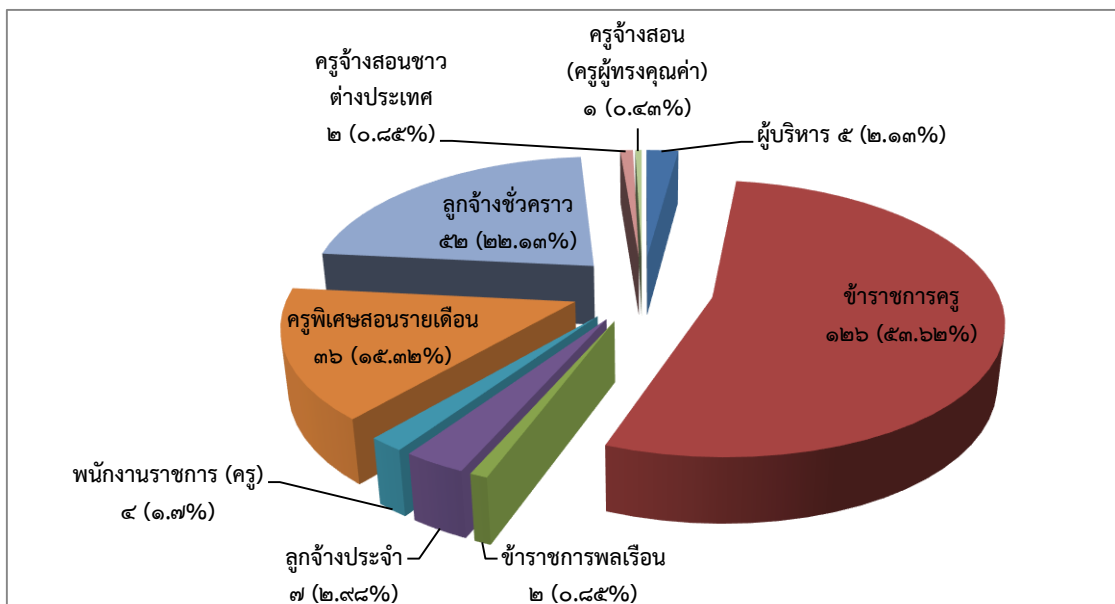
ข้อมูลบุคลากรวิทยาลัยเทคนิคพัทลุง ปีงบประมาณ ๒๕๖๓
 ผู้บริหาร ข้าราชการครู ครูอัตราจ้างและบุคลากรทางการศึกษา
 ภาคเรียนที่ ๑/๒๕๖๓

ประเภทบุคลากร	ชาย	หญิง	รวม	หมายเหตุ
ผู้บริหาร	๕	๐	๕	๒.๑๓
ข้าราชการครู	๖๙	๕๗	๑๒๖	๕๓.๖๒
ข้าราชการพลเรือน	๐	๒	๒	๐.๘๕
ลูกจ้างประจำ	๖	๑	๗	๒.๙๘
พนักงานราชการ (ครู)	๓	๑	๔	๑.๗๐
ครูพิเศษสอนรายเดือน	๒๑	๑๕	๓๖	๑๕.๓๒
ลูกจ้างชั่วคราว	๑๓	๓๙	๕๒	๒๒.๑๓
ครูจ้างสอนชาวต่างประเทศ	๒	๐	๒	๐.๘๕
ครูจ้างสอน (ครูผู้ทรงคุณค่า)	๑	๐	๑	๐.๔๓
รวมทั้งสิ้น	๑๒๐	๑๑๕	๒๓๕	๑๐๐

ข้อมูลงานบุคลากร ณ วันที่ ๑๐ มิถุนายน ๒๕๖๓

หมายเหตุ

๑. ข้าราชการครูมาช่วยราชการ จำนวน - คน
๒. ข้าราชการครูไปช่วยราชการ จำนวน ๑ คน

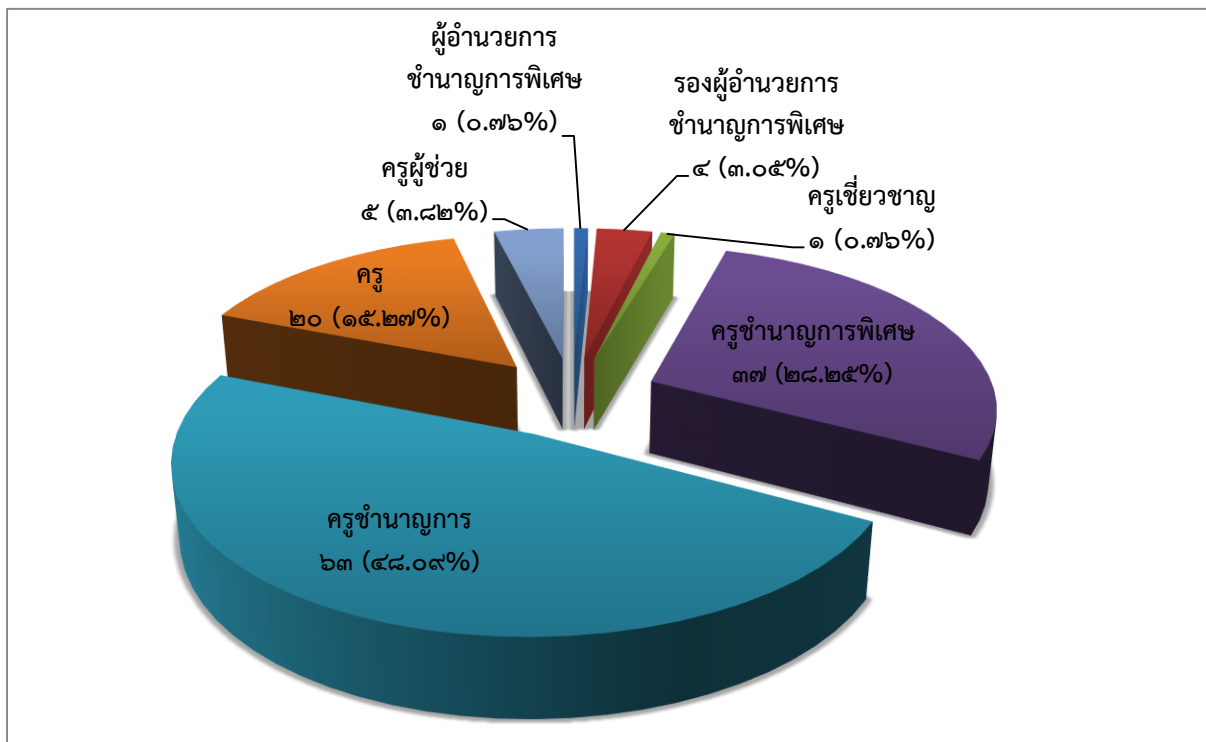


ตารางแสดงจำนวนบุคลากร จำแนกตามแผนกวิชา ปีงบประมาณ ๒๕๖๓

ตำแหน่ง	จำนวนคน			ระดับตำแหน่ง										
	ชาย	หญิง	รวม	คศ.๑		คศ.๒		คศ.๓		คศ.๔		ครูผู้ช่วย		
				ชาย	หญิง	ชาย	หญิง	ชาย	หญิง	ชาย	หญิง	ชาย	หญิง	
๑. ผู้บริหาร	๕	๐	๕	๐	๐	๐	๐	๐	๕	๐	๐	๐	๐	๐
รวมผู้บริหาร	๕	๐	๕	๐	๐	๐	๐	๐	๕	๐	๐	๐	๐	๐
๒. ข้าราชการครูผู้สอน														
แผนกวิชาช่างยนต์	๑๓	๐	๑๓	๒	๐	๖	๐	๔	๐	๐	๐	๑	๐	
แผนกวิชาช่างกลโรงงาน	๘	๑	๙	๐	๑	๔	๐	๔	๐	๐	๐	๐	๐	
แผนกวิชาช่างเชื่อมโลหะ	๑๐	๑	๑๑	๑	๐	๘	๑	๑	๐	๐	๐	๐	๐	
แผนกวิชาช่างไฟฟ้ากำลัง	๑๒	๑	๑๓	๑	๐	๖	๑	๕	๐	๐	๐	๐	๐	
แผนกวิชาช่างอิเล็กทรอนิกส์	๗	๓	๑๐	๑	๐	๕	๐	๑	๓	๐	๐	๐	๐	
แผนกวิชาช่างก่อสร้าง	๕	๐	๕	๑	๐	๑	๐	๒	๐	๐	๐	๑	๐	
แผนกวิชาเทคนิคพื้นฐาน	๓	๐	๓	๑	๐	๑	๐	๐	๐	๑	๐	๐	๐	
แผนกวิชาเทคโนโลยีสารสนเทศ	๒	๑	๓	๐	๐	๒	๐	๐	๑	๐	๐	๐	๐	
แผนกวิชาเทคโนโลยีคอมพิวเตอร์	๔	๒	๖	๒	๑	๒	๑	๐	๐	๐	๐	๐	๐	
แผนกวิชาการบัญชี	๐	๙	๙	๐	๑	๐	๔	๐	๔	๐	๐	๐	๐	
แผนกวิชาการตลาด	๐	๙	๙	๐	๒	๐	๓	๐	๔	๐	๐	๐	๐	
แผนกวิชาการเลขานุการ	๐	๒	๒	๐	๐	๐	๐	๐	๒	๐	๐	๐	๐	
แผนกวิชาคอมพิวเตอร์ธุรกิจ	๑	๕	๖	๐	๐	๑	๔	๐	๑	๐	๐	๐	๐	
แผนกวิชาการโรงแรมและ ท่องเที่ยว	๐	๓	๓	๐	๐	๐	๑	๐	๐	๐	๐	๐	๒	
แผนกวิชาแฟชั่นและสิ่งทอ	๐	๑	๑	๐	๐	๐	๐	๐	๐	๐	๐	๐	๑	
แผนกวิชาอาหารและโภชนาการ	๐	๑	๑	๐	๑	๐	๐	๐	๐	๐	๐	๐	๐	
แผนกวิชาสามัญสัมพันธ์	๔	๑๘	๒๒	๒	๓	๐	๑๒	๒	๓	๐	๐	๐	๐	
รวมข้าราชการครูผู้สอน	๖๙	๕๗	๑๒๖	๑๑	๙	๓๖	๒๗	๑๙	๑๘	๑	๐	๒	๓	
๓. ข้าราชการพลเรือน														
เจ้าพนักงานธุรการชำนาญงาน	๐	๑	๑	๐	๐	๐	๐	๐	๐	๐	๐	๐	๐	
เจ้าพนักงานการเงินและ บัญชีชำนาญงาน	๐	๑	๑	๐	๐	๐	๐	๐	๐	๐	๐	๐	๐	
รวมข้าราชการพลเรือน	๐	๒	๒	๐	๐	๐	๐	๐	๐	๐	๐	๐	๐	

ตารางแสดงจำนวนข้าราชการ จำแนกตามตำแหน่ง/ระดับ ปีงบประมาณ ๒๕๖๓

ตำแหน่ง	ระดับ	จำนวน			ร้อยละ
		ชาย	หญิง	รวม	
ผู้อำนวยการชำนาญการพิเศษ	คศ.๓	๑	๐	๑	๐.๗๖
รองผู้อำนวยการชำนาญการพิเศษ	คศ.๓	๔	๐	๔	๓.๐๕
รองผู้อำนวยการชำนาญการ	คศ.๒	๐	๐	๐	๐
ครูเชี่ยวชาญ	คศ.๔	๑	๐	๑	๐.๗๖
ครูชำนาญการพิเศษ	คศ.๓	๑๘	๑๘	๓๖	๒๘.๒๕
ครูชำนาญการ	คศ.๒	๓๖	๒๗	๖๓	๔๘.๐๙
ครู	คศ.๑	๑๑	๙	๒๐	๑๕.๒๗
ครูผู้ช่วย	-	๒	๓	๕	๓.๘๒
รวม		๗๔	๕๗	๑๓๑	๑๐๐



ตารางแสดงจำนวนบุคลากร จำแนกตามระดับการศึกษา ปีงบประมาณ ๒๕๖๓

ตำแหน่ง	จำนวนคน			ระดับการศึกษา							
	ชาย	หญิง	รวม	เอก		โท		ตรี		ต่ำกว่าป.ตรี	
				ชาย	หญิง	ชาย	หญิง	ชาย	หญิง	ชาย	หญิง
๑. ผู้บริหาร	๕	๐	๕	๑	๐	๔	๐	๐	๐	๐	๐
รวมผู้บริหาร	๕	๐	๕	๑	๐	๔	๐	๐	๐	๐	๐
๒. ข้าราชการครูผู้สอน											
แผนกวิชาช่างยนต์	๑๓	๐	๑๓	๐	๐	๘	๐	๕	๐	๐	๐
แผนกวิชาช่างกลโรงงาน	๘	๑	๙	๐	๐	๕	๐	๓	๑	๐	๐
แผนกวิชาช่างเชื่อมโลหะ	๑๐	๑	๑๑	๐	๐	๐	๐	๑๐	๑	๐	๐
แผนกวิชาช่างไฟฟ้ากำลัง	๑๒	๑	๑๓	๐	๐	๔	๐	๘	๑	๐	๐
แผนกวิชาช่างอิเล็กทรอนิกส์	๗	๓	๑๐	๐	๐	๔	๑	๓	๒	๐	๐
แผนกวิชาช่างก่อสร้าง	๕	๐	๕	๐	๐	๒	๐	๓	๐	๐	๐
แผนกวิชาเทคนิคพื้นฐาน	๓	๐	๓	๐	๐	๑	๐	๒	๐	๐	๐
แผนกวิชาเทคโนโลยีสารสนเทศ	๒	๑	๓	๐	๐	๒	๑	๐	๐	๐	๐
แผนกวิชาเทคโนโลยีคอมพิวเตอร์	๔	๒	๖	๐	๐	๒	๑	๒	๑	๐	๐
แผนกวิชาการบัญชี	๐	๙	๙	๐	๐	๐	๓	๐	๖	๐	๐
แผนกวิชาการตลาด	๐	๙	๙	๐	๐	๐	๕	๐	๔	๐	๐
แผนกวิชาการเลขานุการ	๐	๒	๒	๐	๐	๐	๑	๐	๑	๐	๐
แผนกวิชาคอมพิวเตอร์ธุรกิจ	๑	๕	๖	๐	๐	๑	๒	๐	๓	๐	๐
แผนกวิชาการโรงแรมและท่องเที่ยว	๐	๓	๓	๐	๐	๐	๑	๐	๒	๐	๐
แผนกวิชาแฟชั่นและสิ่งทอ	๐	๑	๑	๐	๐	๐	๑	๐	๐	๐	๐
แผนกวิชาอาหารและโภชนาการ	๐	๑	๑	๐	๐	๐	๐	๐	๑	๐	๐
แผนกวิชาสามัญสัมพันธ์	๔	๑๘	๒๒	๐	๐	๓	๙	๑	๙	๐	๐
รวมข้าราชการครูผู้สอน	๖๙	๕๗	๑๒๖	๐	๐	๓๒	๒๕	๓๗	๓๒	๐	๐
๓. ข้าราชการพลเรือน											
เจ้าพนักงานธุรการชำนาญงาน	๐	๑	๑	๐	๐	๐	๐	๐	๑	๐	๐
เจ้าพนักงานการเงินและบัญชีชำนาญงาน	๐	๑	๑	๐	๐	๐	๐	๐	๑	๐	๐
รวมข้าราชการพลเรือน	๐	๒	๒	๐	๐	๐	๐	๐	๒	๐	๐

ตำแหน่ง	จำนวนคน			ระดับการศึกษา							
	ชาย	หญิง	รวม	เอก		โท		ตรี		ต่ำกว่าป.ตรี	
				ชาย	หญิง	ชาย	หญิง	ชาย	หญิง	ชาย	หญิง
๓. ลูกจ้างประจำ											
พนักงานขับรถ	๓	๐	๓	๐	๐	๐	๐	๐	๐	๓	๐
นักการภารโรงฯ ยาม	๓	๑	๔	๐	๐	๐	๐	๐	๐	๓	๑
รวมลูกจ้างประจำ	๖	๑	๗	๐	๐	๐	๐	๐	๐	๖	๑
๔. พนักงานราชการ											
แผนกวิชาช่างก่อสร้าง	๒	๐	๒	๐	๐	๐	๐	๒	๐	๐	๐
แผนกวิชาอาหารและโภชนาการ	๐	๑	๑	๐	๐	๐	๐	๐	๑	๐	๐
แผนกวิชาเทคโนโลยีคอมพิวเตอร์	๑	๐	๑	๐	๐	๐	๐	๑	๐	๐	๐
รวมพนักงานราชการ	๓	๑	๔	๐	๐	๐	๐	๓	๑	๐	๐
๕. ครูพิเศษสอนรายเดือน											
แผนกวิชาช่างยนต์	๗	๐	๗	๐	๐	๒	๐	๕	๐	๐	๐
แผนกวิชาช่างกลโรงงาน	๑	๐	๑	๐	๐	๑	๐	๐	๐	๐	๐
แผนกวิชาช่างไฟฟ้ากำลัง	๒	๐	๒	๐	๐	๐	๐	๒	๐	๐	๐
แผนกวิชาช่างก่อสร้าง	๔	๐	๔	๐	๐	๐	๐	๔	๐	๐	๐
แผนกวิชาเทคนิคพื้นฐาน	๒	๐	๒	๐	๐	๐	๐	๒	๐	๐	๐
แผนกวิชาเทคโนโลยีคอมพิวเตอร์	๑	๑	๒	๐	๐	๐	๐	๑	๑	๐	๐
แผนกวิชาการบัญชี	๐	๑	๑	๐	๐	๐	๐	๐	๑	๐	๐
แผนกวิชาการเลขานุการ	๐	๐	๐	๐	๐	๐	๐	๐	๐	๐	๐
แผนกวิชาการตลาด	๐	๒	๒	๐	๐	๐	๐	๐	๒	๐	๐
แผนกวิชาคอมพิวเตอร์ธุรกิจ	๑	๒	๓	๐	๐	๐	๑	๑	๑	๐	๐
แผนกวิชาการโรงแรมและท่องเที่ยว	๐	๔	๔	๐	๐	๐	๐	๐	๔	๐	๐
แผนกวิชาแพ้นและสิ่งทอ	๐	๒	๒	๐	๐	๐	๑	๐	๑	๐	๐
แผนกวิชาอาหารและโภชนาการ	๐	๒	๒	๐	๐	๐	๐	๐	๒	๐	๐
แผนกวิชาสามัญสัมพันธ์	๓	๑	๔	๐	๐	๐	๐	๓	๑	๐	๐
รวมครูพิเศษสอนรายเดือน	๒๑	๑๕	๓๖	๐	๐	๓	๒	๑๘	๑๓	๐	๐

ตำแหน่ง	จำนวนคน			ระดับการศึกษา							
	ชาย	หญิง	รวม	เอก		โท		ตรี		ต่ำกว่าป.ตรี	
				ชาย	หญิง	ชาย	หญิง	ชาย	หญิง	ชาย	หญิง
๖. เจ้าหน้าที่ นักการฯ											
เจ้าหน้าที่งานการเงิน	๐	๒	๒	๐	๐	๐	๐	๐	๒	๐	๐
เจ้าหน้าที่งานเอกสารการพิมพ์	๑	๐	๑	๐	๐	๐	๐	๑	๐	๐	๐
เจ้าหน้าที่งานพัสดุ	๐	๓	๓	๐	๐	๐	๐	๐	๒	๐	๑
เจ้าหน้าที่บริหารงานทั่วไป	๐	๓	๓	๐	๐	๐	๐	๐	๒	๐	๑
เจ้าหน้าที่งานทะเบียน	๐	๔	๔	๐	๐	๐	๐	๐	๓	๐	๑
เจ้าหน้าที่ห้องอินเทอร์เน็ต	๐	๑	๑	๐	๐	๐	๐	๐	๑	๐	๐
เจ้าหน้าที่งานกิจกรรมนักเรียนนักศึกษา	๑	๑	๒	๐	๐	๐	๐	๑	๑	๐	๐
เจ้าหน้าที่งานวิทยบริการและห้องสมุด	๐	๒	๒	๐	๐	๐	๐	๐	๑	๐	๑
เจ้าหน้าที่งานสวัสดิการนักเรียนฯ	๐	๐	๐	๐	๐	๐	๐	๐	๐	๐	๐
เจ้าหน้าที่งานปกครอง	๑	๑	๒	๐	๐	๐	๐	๐	๑	๑	๐
เจ้าหน้าที่งานวัดผล	๐	๒	๒	๐	๐	๐	๐	๐	๒	๐	๐
เจ้าหน้าที่งานแนะแนว	๐	๒	๒	๐	๐	๐	๐	๐	๑	๐	๑
เจ้าหน้าที่งานประชาสัมพันธ์	๐	๑	๑	๐	๐	๐	๐	๐	๑	๐	๐
เจ้าหน้าที่งานศูนย์ข้อมูลสารสนเทศ	๐	๑	๑	๐	๐	๐	๐	๐	๑	๐	๐
เจ้าหน้าที่งานวิจัย พัฒนา นวัตกรรม	๐	๑	๑	๐	๐	๐	๐	๐	๑	๐	๐
เจ้าหน้าที่งานวางแผนและงบประมาณ	๐	๑	๑	๐	๐	๐	๐	๐	๑	๐	๐
เจ้าหน้าที่งานประกันคุณภาพฯ	๐	๑	๑	๐	๐	๐	๐	๐	๐	๐	๑
เจ้าหน้าที่งานหลักสูตร	๐	๒	๒	๐	๐	๐	๐	๐	๑	๐	๑
เจ้าหน้าที่งานบุคลากร	๐	๒	๒	๐	๐	๐	๐	๐	๒	๐	๐
เจ้าหน้าที่งานบัญชี	๐	๑	๑	๐	๐	๐	๐	๐	๑	๐	๐
เจ้าหน้าที่งานสื่อการเรียนการสอน	๑	๐	๑	๐	๐	๐	๐	๑	๐	๐	๐
เจ้าหน้าที่งานอาชีวศึกษาระบบทวิภาคี	๐	๑	๑	๐	๐	๐	๐	๐	๐	๐	๑
เจ้าหน้าที่โครงการพิเศษ	๐	๑	๑	๐	๐	๐	๐	๐	๑	๐	๐
เจ้าหน้าที่งานครูที่ปรึกษา	๐	๑	๑	๐	๐	๐	๐	๐	๑	๐	๐

ตำแหน่ง	จำนวนคน			ระดับการศึกษา								
	ชาย	หญิง	รวม	เอก		โท		ตรี		ต่ำกว่าป.ตรี		
				ชาย	หญิง	ชาย	หญิง	ชาย	หญิง	ชาย	หญิง	
เจ้าหน้าที่งานส่งเสริมผลิตผล การค้า และประกอบธุรกิจ	๐	๑	๑	๐	๐	๐	๐	๐	๐	๐	๐	๑
ยามรักษาการ	๓	๐	๓	๐	๐	๐	๐	๐	๐	๐	๓	๐
เจ้าหน้าที่อาคารสถานที่ นักการภารโรง	๕	๔	๙	๐	๐	๐	๐	๐	๐	๐	๕	๔
พนักงานขับรถ	๑	๐	๑	๐	๐	๐	๐	๑	๐	๐	๐	๐
รวม เจ้าหน้าที่ นักการฯ	๑๓	๓๙	๕๒	๑	๐	๐	๐	๑	๐	๒๖	๙	๑๓
รวมทั้งสิ้น	๑๑๗	๑๑๕	๒๓๒	๑	๐	๓๙	๒๗	๖๒	๗๔	๑๕	๑๔	

ตารางแสดงจำนวนฝ่ายบริหาร ข้าราชการครู พนักงานราชการ และข้าราชการพลเรือน
จำแนกตามระดับการศึกษา ปีงบประมาณ ๒๕๖๒

ระดับการศึกษา	จำนวน			ร้อยละ
	ชาย	หญิง	รวม	
ต่ำกว่าปริญญาตรี	๐	๐	๐	๐
ปริญญาตรี	๔๐	๓๕	๗๕	๕๔.๗๔
ปริญญาโท	๓๖	๒๕	๖๑	๔๔.๕๓
ปริญญาเอก	๑	๐	๑	๐.๗๓
รวม	๗๗	๖๐	๑๓๗	๑๐๐

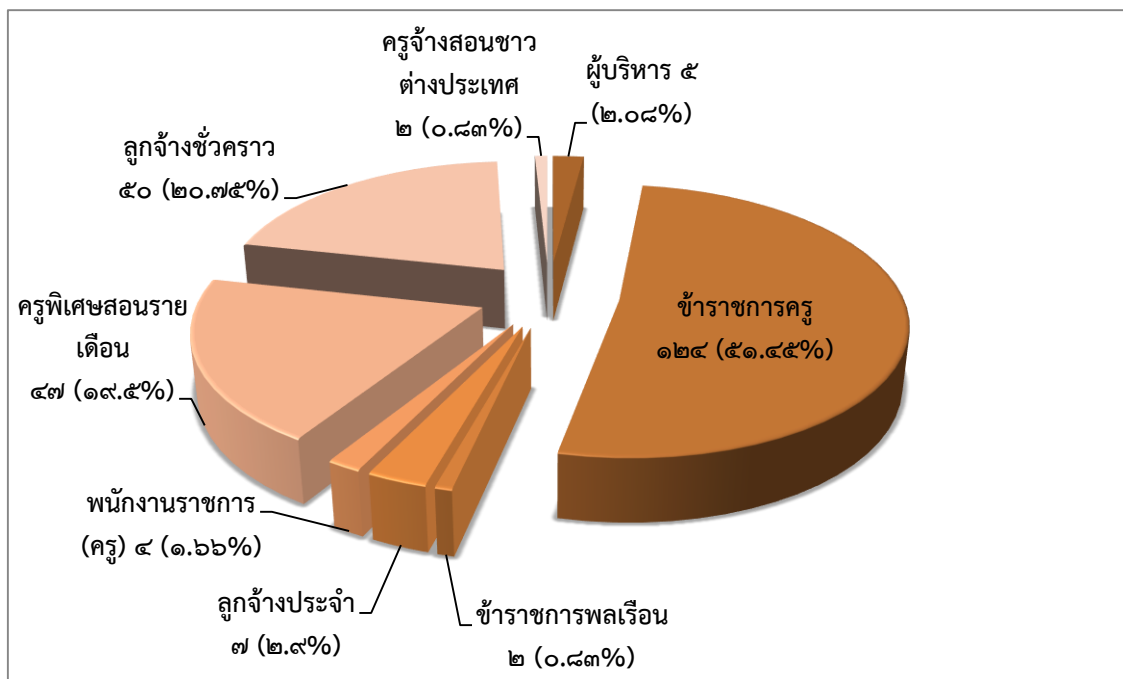
ข้อมูลบุคลากรวิทยาลัยเทคนิคพัทลุง ปีงบประมาณ ๒๕๖๓
ผู้บริหาร ข้าราชการครู ครูอัตราจ้างและบุคลากรทางการศึกษา

ข้อมูล ณ วันที่ ๓๐ กันยายน ๒๕๖๓

ประเภทบุคลากร	ชาย	หญิง	รวม	หมายเหตุ
ผู้บริหาร	๕	๐	๕	๒.๐๘
ข้าราชการครู	๖๗	๕๗	๑๒๔	๕๑.๔๕
ข้าราชการพลเรือน	๐	๒	๒	๐.๘๓
ลูกจ้างประจำ	๖	๑	๗	๒.๙๐
พนักงานราชการ (ครู)	๓	๑	๔	๑.๖๖
ครูพิเศษสอนรายเดือน	๒๕	๒๒	๔๗	๑๙.๕๐
ลูกจ้างชั่วคราว	๑๒	๓๘	๕๐	๒๐.๗๕
ครูจ้างสอนชาวต่างประเทศ	๒	๐	๒	๐.๘๓
รวมทั้งสิ้น	๑๒๐	๑๒๑	๒๔๑	๑๐๐

หมายเหตุ

๑. ข้าราชการครูมาช่วยราชการ จำนวน - คน
๒. ข้าราชการครูไปช่วยราชการ จำนวน ๑ คน

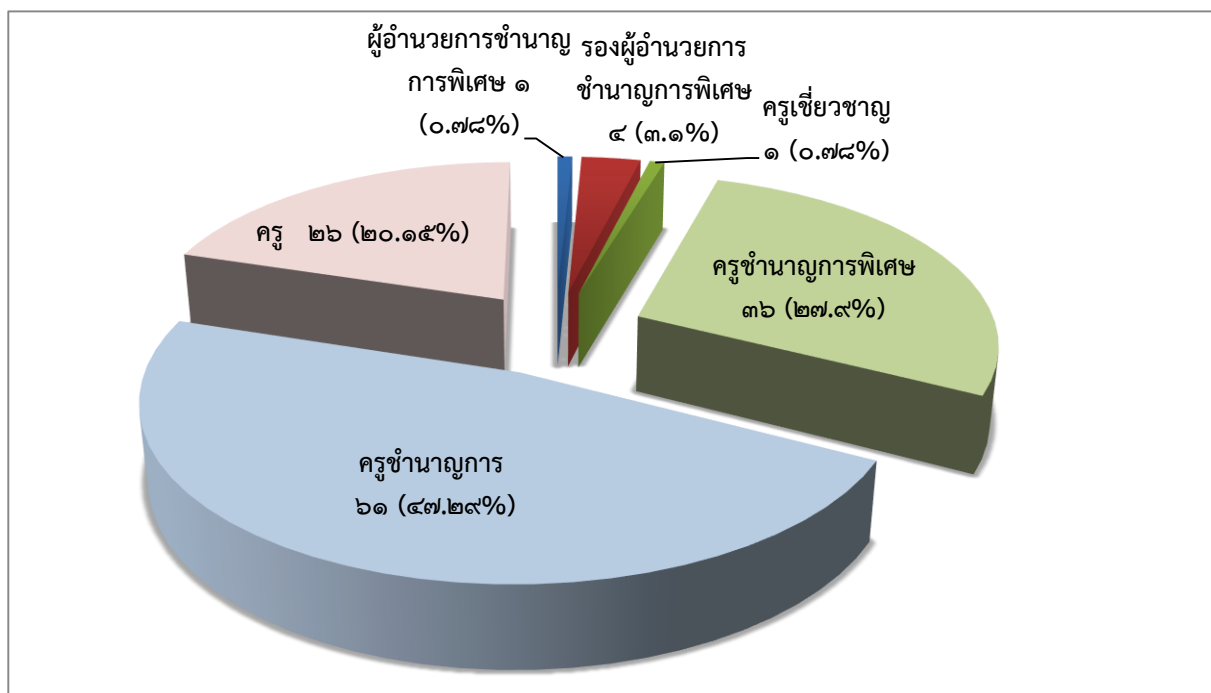


ตารางแสดงจำนวนบุคลากร จำแนกตามแผนกวิชา ปีงบประมาณ ๒๕๖๓

ตำแหน่ง	จำนวนคน			ระดับตำแหน่ง										
	ชาย	หญิง	รวม	คศ.๑		คศ.๒		คศ.๓		คศ.๔		ครูผู้ช่วย		
				ชาย	หญิง	ชาย	หญิง	ชาย	หญิง	ชาย	หญิง	ชาย	หญิง	
๑. ผู้บริหาร	๕	๐	๕	๐	๐	๐	๐	๐	๕	๐	๐	๐	๐	๐
รวมผู้บริหาร	๕	๐	๕	๐	๐	๐	๐	๐	๕	๐	๐	๐	๐	๐
๒. ข้าราชการครูผู้สอน														
แผนกวิชาช่างยนต์	๑๓	๐	๑๓	๔	๐	๖	๐	๓	๐	๐	๐	๐	๐	๐
แผนกวิชาช่างกลโรงงาน	๗	๑	๘	๐	๑	๓	๐	๔	๐	๐	๐	๐	๐	๐
แผนกวิชาช่างเชื่อมโลหะ	๑๐	๑	๑๑	๑	๐	๘	๑	๑	๐	๐	๐	๐	๐	๐
แผนกวิชาช่างไฟฟ้ากำลัง	๑๒	๑	๑๓	๑	๐	๖	๑	๕	๐	๐	๐	๐	๐	๐
แผนกวิชาช่างอิเล็กทรอนิกส์	๗	๓	๑๐	๑	๐	๕	๐	๑	๓	๐	๐	๐	๐	๐
แผนกวิชาช่างก่อสร้าง	๕	๐	๕	๒	๐	๑	๐	๒	๐	๐	๐	๐	๐	๐
แผนกวิชาเทคนิคพื้นฐาน	๓	๐	๓	๑	๐	๑	๐	๐	๐	๑	๐	๐	๐	๐
แผนกวิชาเทคโนโลยีสารสนเทศ	๒	๑	๓	๐	๐	๒	๐	๐	๑	๐	๐	๐	๐	๐
แผนกวิชาเทคโนโลยีคอมพิวเตอร์	๔	๒	๖	๒	๑	๒	๑	๐	๐	๐	๐	๐	๐	๐
แผนกวิชาการบัญชี	๐	๙	๙	๐	๑	๐	๔	๐	๔	๐	๐	๐	๐	๐
แผนกวิชาการตลาด	๐	๙	๙	๐	๒	๐	๓	๐	๔	๐	๐	๐	๐	๐
แผนกวิชาการเลขานุการ	๐	๒	๒	๐	๐	๐	๐	๐	๒	๐	๐	๐	๐	๐
แผนกวิชาคอมพิวเตอร์ธุรกิจ	๑	๕	๖	๐	๐	๑	๔	๐	๑	๐	๐	๐	๐	๐
แผนกวิชาการโรงแรมและ ท่องเที่ยว	๐	๓	๓	๐	๒	๐	๑	๐	๐	๐	๐	๐	๐	๐
แผนกวิชาแฟชั่นและสิ่งทอ	๐	๑	๑	๐	๑	๐	๐	๐	๐	๐	๐	๐	๐	๐
แผนกวิชาอาหารและโภชนาการ	๐	๑	๑	๐	๑	๐	๐	๐	๐	๐	๐	๐	๐	๐
แผนกวิชาสามัญสัมพันธ์	๓	๑๘	๒๑	๑	๔	๐	๑๑	๒	๓	๐	๐	๐	๐	๐
รวมข้าราชการครูผู้สอน	๖๗	๕๗	๑๒๔	๑๓	๑๓	๓๕	๒๖	๑๘	๑๘	๑	๐	๐	๐	๐
๓. ข้าราชการพลเรือน														
เจ้าพนักงานธุรการชำนาญงาน	๐	๑	๑	๐	๐	๐	๐	๐	๐	๐	๐	๐	๐	๐
เจ้าพนักงานการเงินและ บัญชีชำนาญงาน	๐	๑	๑	๐	๐	๐	๐	๐	๐	๐	๐	๐	๐	๐
รวมข้าราชการพลเรือน	๐	๒	๒	๐	๐	๐	๐	๐	๐	๐	๐	๐	๐	๐

ตารางแสดงจำนวนข้าราชการ จำแนกตามตำแหน่ง/ระดับ ปีงบประมาณ ๒๕๖๓

ตำแหน่ง	ระดับ	จำนวน			ร้อยละ
		ชาย	หญิง	รวม	
ผู้อำนวยการชำนาญการพิเศษ	คศ.๓	๑	๐	๑	๐.๗๘
รองผู้อำนวยการชำนาญการพิเศษ	คศ.๓	๔	๐	๔	๓.๑๐
รองผู้อำนวยการชำนาญการ	คศ.๒	๐	๐	๐	๐
ครูเชี่ยวชาญ	คศ.๔	๑	๐	๑	๐.๗๘
ครูชำนาญการพิเศษ	คศ.๓	๑๘	๑๘	๓๖	๒๗.๙๐
ครูชำนาญการ	คศ.๒	๓๕	๒๖	๖๑	๔๗.๒๙
ครู	คศ.๑	๑๓	๑๓	๒๖	๒๐.๑๕
ครูผู้ช่วย	-	๐	๐	๐	๐
รวม		๗๒	๕๗	๑๒๙	๑๐๐



ตารางแสดงจำนวนบุคลากร จำแนกตามระดับการศึกษา ปีงบประมาณ ๒๕๖๓

ตำแหน่ง	จำนวนคน			ระดับการศึกษา							
	ชาย	หญิง	รวม	เอก		โท		ตรี		ต่ำกว่าป.ตรี	
				ชาย	หญิง	ชาย	หญิง	ชาย	หญิง	ชาย	หญิง
๑. ผู้บริหาร	๕	๐	๕	๑	๐	๔	๐	๐	๐	๐	๐
รวมผู้บริหาร	๕	๐	๕	๑	๐	๔	๐	๐	๐	๐	๐
๒. ข้าราชการครูผู้สอน											
แผนกวิชาช่างยนต์	๑๓	๐	๑๓	๐	๐	๘	๐	๕	๐	๐	๐
แผนกวิชาช่างกลโรงงาน	๗	๑	๘	๐	๐	๔	๐	๓	๑	๐	๐
แผนกวิชาช่างเชื่อมโลหะ	๑๐	๑	๑๑	๐	๐	๐	๐	๑๐	๑	๐	๐
แผนกวิชาช่างไฟฟ้ากำลัง	๑๒	๑	๑๓	๐	๐	๔	๑	๘	๐	๐	๐
แผนกวิชาช่างอิเล็กทรอนิกส์	๗	๓	๑๐	๐	๐	๔	๑	๓	๒	๐	๐
แผนกวิชาช่างก่อสร้าง	๕	๐	๕	๐	๐	๒	๐	๓	๐	๐	๐
แผนกวิชาเทคนิคพื้นฐาน	๓	๐	๓	๐	๐	๑	๐	๒	๐	๐	๐
แผนกวิชาเทคโนโลยีสารสนเทศ	๒	๑	๓	๐	๐	๒	๑	๐	๐	๐	๐
แผนกวิชาเทคโนโลยีคอมพิวเตอร์	๔	๒	๖	๐	๐	๒	๑	๒	๑	๐	๐
แผนกวิชาการบัญชี	๐	๙	๙	๐	๐	๐	๓	๐	๖	๐	๐
แผนกวิชาการตลาด	๐	๙	๙	๐	๐	๐	๕	๐	๔	๐	๐
แผนกวิชาการเลขานุการ	๐	๒	๒	๐	๐	๐	๑	๐	๑	๐	๐
แผนกวิชาคอมพิวเตอร์ธุรกิจ	๑	๕	๖	๐	๐	๑	๒	๐	๓	๐	๐
แผนกวิชาการโรงแรมและท่องเที่ยว	๐	๓	๓	๐	๐	๐	๑	๐	๒	๐	๐
แผนกวิชาแฟชั่นและสิ่งทอ	๐	๑	๑	๐	๐	๐	๑	๐	๐	๐	๐
แผนกวิชาอาหารและโภชนาการ	๐	๑	๑	๐	๐	๐	๐	๐	๑	๐	๐
แผนกวิชาสามัญสัมพันธ์	๓	๑๘	๒๑	๐	๐	๒	๘	๑	๑๐	๐	๐
รวมข้าราชการครูผู้สอน	๖๗	๕๗	๑๒๔	๐	๐	๓๐	๒๕	๓๗	๓๒	๐	๐
๓. ข้าราชการพลเรือน											
เจ้าพนักงานธุรการชำนาญงาน	๐	๑	๑	๐	๐	๐	๐	๐	๑	๐	๐
เจ้าพนักงานการเงินและบัญชีชำนาญงาน	๐	๑	๑	๐	๐	๐	๐	๐	๑	๐	๐
รวมข้าราชการพลเรือน	๐	๒	๒	๐	๐	๐	๐	๐	๒	๐	๐

ตำแหน่ง	จำนวนคน			ระดับการศึกษา							
	ชาย	หญิง	รวม	เอก		โท		ตรี		ต่ำกว่าป.ตรี	
				ชาย	หญิง	ชาย	หญิง	ชาย	หญิง	ชาย	หญิง
๓. ลูกจ้างประจำ											
พนักงานขับรถ	๓	๐	๓	๐	๐	๐	๐	๐	๐	๓	๐
นักการภารโรงฯ ยาม	๓	๑	๔	๐	๐	๐	๐	๐	๐	๓	๑
รวมลูกจ้างประจำ	๖	๑	๗	๐	๐	๐	๐	๐	๐	๖	๑
๔. พนักงานราชการ											
แผนกวิชาช่างก่อสร้าง	๒	๐	๒	๐	๐	๐	๐	๒	๐	๐	๐
แผนกวิชาอาหารและโภชนาการ	๐	๑	๑	๐	๐	๐	๐	๐	๑	๐	๐
แผนกวิชาเทคโนโลยีคอมพิวเตอร์	๑	๐	๑	๐	๐	๐	๐	๑	๐	๐	๐
รวมพนักงานราชการ	๓	๑	๔	๐	๐	๐	๐	๓	๑	๐	๐
๕. ครูพิเศษสอนรายเดือน											
แผนกวิชาช่างยนต์	๗	๐	๗	๐	๐	๒	๐	๕	๐	๐	๐
แผนกวิชาช่างกลโรงงาน	๑	๑	๒	๐	๐	๑	๐	๐	๑	๐	๐
แผนกวิชาช่างไฟฟ้ากำลัง	๓	๐	๓	๐	๐	๐	๐	๓	๐	๐	๐
แผนกวิชาช่างก่อสร้าง	๕	๐	๕	๐	๐	๐	๐	๕	๐	๐	๐
แผนกวิชาเทคนิคพื้นฐาน	๒	๐	๒	๐	๐	๐	๐	๒	๐	๐	๐
แผนกวิชาเทคโนโลยีคอมพิวเตอร์	๑	๑	๒	๐	๐	๐	๐	๑	๑	๐	๐
แผนกวิชาการบัญชี	๐	๑	๑	๐	๐	๐	๐	๐	๑	๐	๐
แผนกวิชาการเลขานุการ	๐	๐	๐	๐	๐	๐	๐	๐	๐	๐	๐
แผนกวิชาการตลาด	๐	๒	๒	๐	๐	๐	๐	๐	๒	๐	๐
แผนกวิชาคอมพิวเตอร์ธุรกิจ	๑	๒	๓	๐	๐	๐	๑	๑	๑	๐	๐
แผนกวิชาคารุโรงแรมและท่องเที่ยว	๑	๔	๕	๐	๐	๐	๐	๑	๔	๐	๐
แผนกวิชาแพ้นและสิ่งทอ	๐	๒	๒	๐	๐	๐	๑	๐	๑	๐	๐
แผนกวิชาอาหารและโภชนาการ	๐	๒	๒	๐	๐	๐	๐	๐	๒	๐	๐
แผนกวิชาสามัญสัมพันธ์	๔	๗	๑๑	๐	๐	๐	๐	๔	๗	๐	๐
รวมครูพิเศษสอนรายเดือน	๒๕	๒๒	๔๗	๐	๐	๓	๒	๒๒	๒๐	๐	๐

ตำแหน่ง	จำนวนคน			ระดับการศึกษา							
	ชาย	หญิง	รวม	เอก		โท		ตรี		ต่ำกว่าป.ตรี	
				ชาย	หญิง	ชาย	หญิง	ชาย	หญิง	ชาย	หญิง
๖. เจ้าหน้าที่ นักการฯ											
เจ้าหน้าที่งานการเงิน	๐	๒	๒	๐	๐	๐	๐	๐	๒	๐	๐
เจ้าหน้าที่งานเอกสารการพิมพ์	๑	๐	๑	๐	๐	๐	๐	๑	๐	๐	๐
เจ้าหน้าที่งานพัสดุ	๐	๓	๓	๐	๐	๐	๐	๐	๒	๐	๑
เจ้าหน้าที่บริหารงานทั่วไป	๐	๓	๓	๐	๐	๐	๐	๐	๒	๐	๑
เจ้าหน้าที่งานทะเบียน	๐	๔	๔	๐	๐	๐	๐	๐	๓	๐	๑
เจ้าหน้าที่ห้องอินเทอร์เน็ต	๐	๑	๑	๐	๐	๐	๐	๐	๑	๐	๐
เจ้าหน้าที่งานกิจกรรมนักเรียนนักศึกษา	๑	๑	๒	๐	๐	๐	๐	๑	๑	๐	๐
เจ้าหน้าที่งานวิทยบริการและห้องสมุด	๐	๒	๒	๐	๐	๐	๐	๐	๑	๐	๑
เจ้าหน้าที่งานปกครอง	๑	๑	๒	๐	๐	๐	๐	๐	๑	๑	๐
เจ้าหน้าที่งานวัดผล	๐	๒	๒	๐	๐	๐	๐	๐	๒	๐	๐
เจ้าหน้าที่งานแนะแนว	๐	๒	๒	๐	๐	๐	๐	๐	๑	๐	๑
เจ้าหน้าที่งานประชาสัมพันธ์	๐	๑	๑	๐	๐	๐	๐	๐	๑	๐	๐
เจ้าหน้าที่งานศูนย์ข้อมูลสารสนเทศ	๐	๑	๑	๐	๐	๐	๐	๐	๑	๐	๐
เจ้าหน้าที่งานวิจัย พัฒนา นวัตกรรม	๐	๑	๑	๐	๐	๐	๐	๐	๑	๐	๐
เจ้าหน้าที่งานวางแผนและงบประมาณ	๐	๑	๑	๐	๐	๐	๐	๐	๑	๐	๐
เจ้าหน้าที่งานประกันคุณภาพฯ	๐	๑	๑	๐	๐	๐	๐	๐	๐	๐	๑
เจ้าหน้าที่งานหลักสูตร	๐	๒	๒	๐	๐	๐	๐	๐	๑	๐	๑
เจ้าหน้าที่งานบุคลากร	๐	๒	๒	๐	๐	๐	๐	๐	๒	๐	๐
เจ้าหน้าที่งานบัญชี	๐	๑	๑	๐	๐	๐	๐	๐	๑	๐	๐
เจ้าหน้าที่งานสื่อการเรียนการสอน	๑	๐	๑	๐	๐	๐	๐	๑	๐	๐	๐
เจ้าหน้าที่งานอาชีวศึกษาระบบทวิภาคี	๐	๑	๑	๐	๐	๐	๐	๐	๐	๐	๑
เจ้าหน้าที่โครงการพิเศษ	๐	๑	๑	๐	๐	๐	๐	๐	๑	๐	๐
เจ้าหน้าที่งานครูที่ปรึกษา	๐	๑	๑	๐	๐	๐	๐	๐	๑	๐	๐

ตำแหน่ง	จำนวนคน			ระดับการศึกษา								
	ชาย	หญิง	รวม	เอก		โท		ตรี		ต่ำกว่าป.ตรี		
				ชาย	หญิง	ชาย	หญิง	ชาย	หญิง	ชาย	หญิง	
เจ้าหน้าที่งานส่งเสริมผลิตผล การค้า และประกอบธุรกิจ	๐	๑	๑	๐	๐	๐	๐	๐	๐	๐	๐	๑
ยามรักษาการ	๒	๐	๒	๐	๐	๐	๐	๐	๐	๐	๒	๐
เจ้าหน้าที่อาคารสถานที่ นักการภารโรง	๕	๓	๘	๐	๐	๐	๐	๐	๐	๐	๕	๓
พนักงานขับรถ	๑	๐	๑	๐	๐	๐	๐	๐	๐	๐	๑	๐
รวม เจ้าหน้าที่ นักการฯ	๑๒	๓๘	๕๐	๐	๐	๐	๐	๐	๓	๒๖	๙	๑๒
รวมทั้งสิ้น	๑๑๘	๑๒๑	๒๓๙	๑	๐	๓๗	๒๗	๖๕	๘๑	๑๕	๑๓	

ตารางแสดงจำนวนฝ่ายบริหาร ข้าราชการครู พนักงานราชการ และข้าราชการพลเรือน
จำแนกตามระดับการศึกษา ปีงบประมาณ ๒๕๖๓

ระดับการศึกษา	จำนวน			ร้อยละ
	ชาย	หญิง	รวม	
ต่ำกว่าปริญญาตรี	๐	๐	๐	๐
ปริญญาตรี	๔๐	๓๕	๗๕	๕๕.๕๖
ปริญญาโท	๓๔	๒๕	๕๙	๔๓.๗๑
ปริญญาเอก	๑	๐	๑	๐.๗๔
รวม	๗๕	๖๐	๑๓๕	๑๐๐

